

ТИТУЛЬНЫЙ ЛИСТ

РЕГИОНАЛЬНЫЙ ЭТАП ВСЕРОССИЙСКОЙ ОЛИМПИАДЫ ШКОЛЬНИКОВ КИРОВСКАЯ ОБЛАСТЬ

Заполнять ЗАГЛАВНЫМИ ПЕЧАТНЫМИ БУКВАМИ по образцам

А Б В Г Д Е Ё Ж З И Й К Л М Н О П Р С Т У Ф Х Ц Ч Ш Щ Ъ Ы Э Ю Я 1 2 3 4 5 6 7 8 9 0 , -

1. Заполните поля «фамилия», «инициалы», «класс» на титульном листе, если они не заполнены. Заполните поле «класс» на всех листах работы, если оно не заполнено.

ШИФР КОМПЛЕКТА	ФАМИЛИЯ
104	СОФРОНОВА
ПРЕДМЕТ	ИНИЦИАЛЫ
география	В. А.
ДАТА ПРОВЕДЕНИЯ (ДД.ММ.ГГГГ.)	КЛАСС
13.02.2017	10

2. По окончании работы пронумеруйте СТРАНИЦЫ (титульный лист не считать) и укажите общее количество использованных страниц.

ОБЩЕЕ КОЛИЧЕСТВО СТРАНИЦ 04

РЕЗУЛЬТАТЫ ВЫПОЛНЕНИЯ ЗАДАНИЙ ТЕОРЕТИЧЕСКОГО ТУРА В УКАЗАННУЮ ДАТУ ПРОВЕДЕНИЯ (заполняется жюри)

1	2	Сумма
21,50	9,50	24,50

Председатель жюри:



ТИТУЛЬНЫЙ ЛИСТ

РЕГИОНАЛЬНЫЙ ЭТАП ВСЕРОССИЙСКОЙ ОЛИМПИАДЫ ШКОЛЬНИКОВ КИРОВСКАЯ ОБЛАСТЬ

Заполнять ЗАГЛАВНЫМИ ПЕЧАТНЫМИ БУКВАМИ по образцам

А Б В Г Д Е Ё Ж З И Й К Л М Н О П Р С Т У Ф Х Ц Ч Ш Щ Ъ Ы Э Ю Я 1 2 3 4 5 6 7 8 9 0 , -

1. Заполните поля «фамилия», «инициалы», «класс» на титульном листе, если они не заполнены. Заполните поле «класс» на всех листах работы, если оно не заполнено.

ШИФР КОМПЛЕКТА	ФАМИЛИЯ
104	С О Ф Р О Н О В А
ПРЕДМЕТ	ИНИЦИАЛЫ
география	В . А .
ДАТА ПРОВЕДЕНИЯ (дд.мм.гггг.)	КЛАСС
11 . 02 . 2017	10

2. По окончании работы пронумеруйте СТРАНИЦЫ (титульный лист не считать) и укажите общее количество использованных страниц.

ОБЩЕЕ КОЛИЧЕСТВО СТРАНИЦ 06

РЕЗУЛЬТАТЫ ВЫПОЛНЕНИЯ ЗАДАНИЙ ТЕОРЕТИЧЕСКОГО ТУРА В УКАЗАННУЮ ДАТУ ПРОВЕДЕНИЯ (заполняется жюри)

1	2	3	4	5	Сумма
3,25	2,5	2,75	6,0	7,0	21,5

Председатель жюри:



Всероссийская олимпиада школьников по географии 2016/2017 г.

104

код участника
(не заполнять!)

Региональный этап
Листы для ответа на задание первого тура
для 10-11-х классов

Соронова Валерия Андреевна

ФИО участника (заполнить обязательно!)

Лист ответов на задачу 1

А.

№	Река (название)	График (буквенное обозначение)	Ответы на дополнительные вопросы (выделены жирным шрифтом)
1	Хуанхе 0,5 0,5	Б	осер
2	Дунай 0,5 0,5	А	Германия (Франция?) 0,25 0,25
3	Амурдарья 0,5 0,5	В 0,5 0,5	Аральский?
4	Каньон	А Г	Калифорнийское?

Б.

1. Май - июнь, питание дождевое, максимум максимум в сезон дождей, резкое увеличение с минимумом в марте-апреле. 0,25
2. Апрель-май - главные колебания на протяжении года с наименьшим увеличением в раннюю весну.
3. Июнь - более поздний сток уфа питания с гор (тающий лёд). расход увеличивается с потеплением воздуха и уменьшается с охлаждением. 0,5 0,5
4. Август-сентябрь, главные колебания стока в периоде декабря по июлю, резкое увеличение; питание также осевое.

В.

Название реки	Объяснение
Хуанхе 0,5	Работ водит максимум в зимние месяцы расход увеличивается; влияние ледового климата та, река течет в верховьях реки происходит нестандартному режиму наполнения.

А Б В
 2,25 0,5 0,5
 3,25

Лист ответов на задачу 2

А. Современные государства:

Эфиопия, Египет, Йемен, Саудовская Аравия, ^{0,5}Иран, ^{0,5}Турция, Россия
(Крымский п-ов).

Б. Акватории:

Красное море, Ю-В часть Средиземного моря, ^{0,25}Черное море, пролив Босфор,
Дарданеллы, Суэцкий, ^{0,25}Аравийский, Персидское море.

Самая глубокая – Карибское (Красное?) 10,25

Самая мелкая – Босфор

Самая солёная – Красное море

Самая пресная – Средиземное море

В. В какое время года, скорее всего, начался путь домой Афанасия Никитина?

В конце осени

Какие природные факторы этому благоприятствовали?

Направление ветров в Индийском океане.

В какое время года на «третьем море», которое переплыл Афанасий Никитин, чаще всего штормит?

В условиях Средиземноморского климата – весной, в конце осени.

Г. Горы (горные системы):

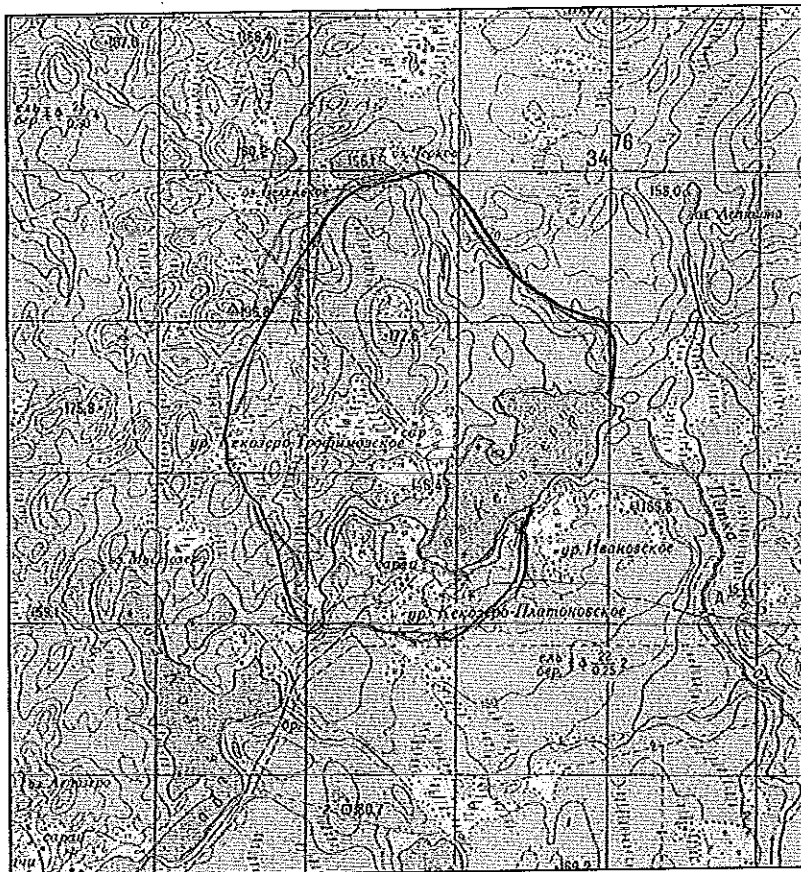
Синьцзинские, Кавказ, С-В Арктика, Эльбурская нагорья, Тар, и т.д.
Горы Аравийского полуострова, на территории Турции, Ирана.

Самая высокая горная система Кавказ

Название главной вершины Эльбурс

Абсолютная высота главной вершины ~5500 м

Лист ответов на задачу 3



159

Элемент задания	Ответ	
Площадь водосбора оз. Кекозеро, км ²	около 4,8 км ²	0 0
Объем воды, который озеро получает в среднем за год с поверхностным стоком, м ³	≈ 13 500 м ³	0 0
Тип зональной растительности, характерной для данной природной зоны	Северная тайга: елово-берёзовая лес, мхи, кустарники, травы.	1 1
Характеристика зональной растительности	Растут в ридж-устьях, по долинам; растительность северная. С-Западный район.	0 0
Изменения, которые внесла в растительный покров деятельность человека	сброшеной древесины, по Ю. части водосбора находится дорога; вырублена берёзовая лес	0,75 0,7
Виды хозяйственной деятельности, наиболее негативно влияющей на экологическое состояние озёр вблизи от точки с координатами 56° с.ш. 72° в.д. Механизм этого влияния	(озера в З. Сибири?) Вырубки, добыча полезных ископаемых; уничтожение реликтовой популяции деревьев, деревья разламываются; нарушается режим стока.	0 0

2,75
 2,75

104

код участника
не заполнять!

Лист ответов на задачу 4

Обозначение страны	Название страны
1	Монголия (Ю.В. Азия). 1/1
2	Уругвай? Боливия (Южная Америка) 1/1
3	Мали, ДР (ДРК) (Африка). 1/1

Ответы на вопросы:

А. Природная форма широколиственных лесов тропического пояса (северотропического), частично субэкваториального (В), влажные леса. 1/1

Б. Соя, соевые бобы - большинство типичных продуктов содержащих в составе азотистый белок, являющийся заменителем животного белка при его нехватке, добавляется во многие виды мясного сырья. (0,5) 1/1

В. Подсолнечник, либо рапс. Тропическое сырье - каучук, сырье для упрочнения резины. (вероятно, руда либо поперная ископаемая для производства удобрений). (Бразилия) 1/1

Г. Распашка земель под ^{0,5 0,5}культуры; климатические изменения, массовая деятельность, строительство предприятий; освоение лесов - посевы и др. 1/1

Σ = 65
65

104

код участника
 не заполнять!)

Лист ответов на задачу 5

А.

Города-лидеры (не больше трёх)	Города-аутсайдеры (не больше трёх)
1,5 Саранск ($\approx 9\%$) 1,5	Москва ($\approx 2\%$) 1,5 1,5
1,5 Сочи ($\approx 8\%$) 1,5	Екатеринбург ($\approx 3\%$) 1,5 1,5
0 Санкт-Петербург ($\approx 57\%$)	Ростов-на-Дону ($\approx 4,3\%$) 0

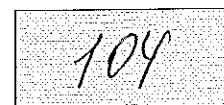
6,5

Б.

Крупнейший город России, НЕ принимающий матчи Чемпионата мира по футболу
 2018 года:

Новосибирск 1,5 1

7 4,5



код участника
(не заполнять!)

**Региональный этап
Листы для ответа на задания 2 тура**

Софронова Валерия Андреевна

ФИО участника (заполнить обязательно!)

**ВНИМАНИЕ!
ПОСЛЕ ВЫПОЛНЕНИЯ ЗАДАНИЯ ЛИСТЫ ДЛЯ ОТВЕТА
НЕОБХОДИМО СДАТЬ ВМЕСТЕ С КАРТОЙ.**

104

код участника
(не заполнять!)

Часть 1 (тесты)

№	Ответ (А – Г)
1	Б –
2	А –
3	В –
4	А
5	В
6	А –
7	Г
8	Б
9	А –
10	В

–
–
–
✓
✓
–
✓
✓
–
✓

155

№	Ответ (А – Г)
11	Б
12	А –
13	Г
14	А –
15	А
16	В –
17	В –
18	В
19	Г
20	Г –

✓
–
✓
–
✓
–
–
✓
✓
–

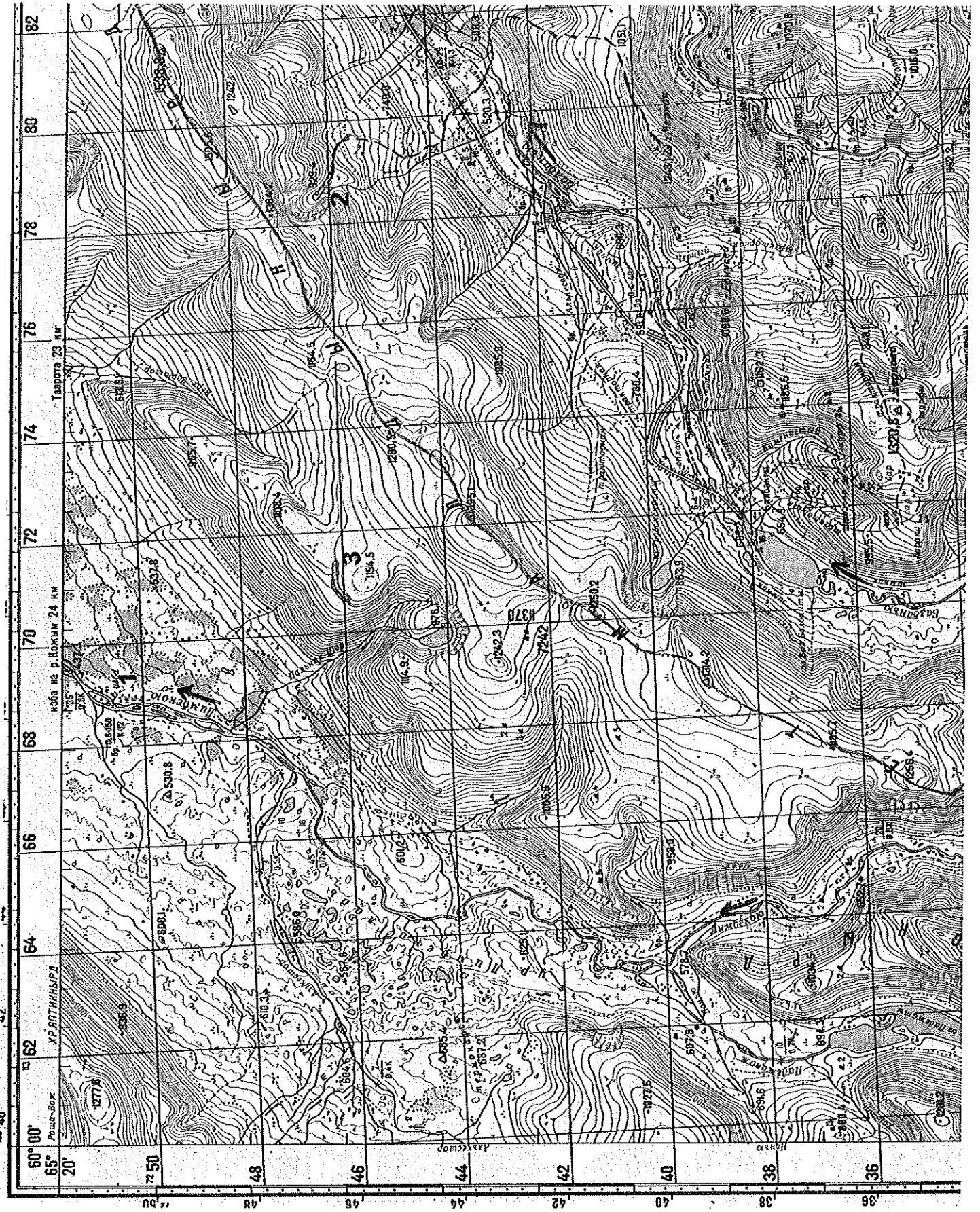
№	Ответ (А – Г)
21	А –
22	В –
23	А
24	В
25	А –
26	А –
27	В
28	Б
29	Б –
30	А

–
–
✓
✓
–
–
✓
✓
–
✓

158.

Часть 2 (ответы на вопросы по карте)*

№	Ответ	Балл
1	$52^{\circ}36'30''\text{с.ш. } 100^{\circ}12'20''\text{в.д. ?}$	00
2	20 м $(520,3 - 500,3) : 11 = 20.$	11
3	Линию водораздела проведите на карте	1,5
4	$1538,8 - 437,3 = 1101,5 \text{ (м)}$	11
5	1:1000000 (в 1 см - 10 км)	00
6	$24 + 10,2 = 34,2 \text{ (км)}$ - НД 5 км	00
7	34,2 км	00
8	Светлица - Салки : г. Победа, $\approx 2300 \text{ м}$	00
9	Обозначьте направление течения рек стрелками на карте	1
10	Количество типов дорог <u>4</u> Перечислите типы дорог <u>Грунтовая, лесная, грушевая, асфальтовая, железная и тракторная</u> Направление дороги с лучшими условиями движения <u>Г</u>	1
11	Начертите линию трассы на карте	1,5
12	Б, В, Д, З	1,5
13	Добыча христаллов, разработка месторождений.	11
14	Количество рейсов _____ Место для расчётов $V_{\text{общая}} = \frac{S \cdot l}{2} (?) \quad V = \frac{3,14 \cdot 625 \cdot 4,5}{2} = \frac{4,5 \cdot 1962,5}{2} = 4416 \text{ (м}^3\text{)}$ $S = \pi r^2 \quad n = 4416 / 20 = 221$ - не меньше 221 рейсов. l - высота - от горизонтали до вершины.	00



3-158
402
9-16
10
11-150
150

109