

ТИТУЛЬНЫЙ ЛИСТ

РЕГИОНАЛЬНЫЙ ЭТАП ВСЕРОССИЙСКОЙ ОЛИМПИАДЫ ШКОЛЬНИКОВ КИРОВСКАЯ ОБЛАСТЬ

Заполнять ЗАГЛАВНЫМИ ПЕЧАТНЫМИ БУКВАМИ по образцам

А Б В Г Д Е Ё Ж З И Й К Л М Н О П Р С Т У Ф Х Ц Ч Ш Щ Ъ Ы Э Ю Я 1 2 3 4 5 6 7 8 9 0 , -

1. Заполните поля «фамилия», «инициалы», «класс» на титульном листе, если они не заполнены. Заполните поле «класс» на всех листах работы, если оно не заполнено.

ШИФР КОМПЛЕКТА <i>121</i>	ФАМИЛИЯ М А Т В Е Е В А
ПРЕДМЕТ география	ИНИЦИАЛЫ М . М .
ДАТА ПРОВЕДЕНИЯ (ДД.ММ.ГГГГ.) 1 3 . 0 2 . 2 0 1 7	КЛАСС 4 4

2. По окончании работы пронумеруйте СТРАНИЦЫ (титульный лист не считать) и укажите общее количество использованных страниц.

ОБЩЕЕ КОЛИЧЕСТВО СТРАНИЦ

РЕЗУЛЬТАТЫ ВЫПОЛНЕНИЯ ЗАДАНИЙ ТЕОРЕТИЧЕСКОГО ТУРА В УКАЗАННУЮ ДАТУ ПРОВЕДЕНИЯ (заполняется жюри)

1	2	Сумма
<i>27,022</i>	<i>10,65</i>	<i>32,65</i>

Председатель жюри:



ТИТУЛЬНЫЙ ЛИСТ

РЕГИОНАЛЬНЫЙ ЭТАП ВСЕРОССИЙСКОЙ ОЛИМПИАДЫ ШКОЛЬНИКОВ КИРОВСКАЯ ОБЛАСТЬ

Заполнять ЗАГЛАВНЫМИ ПЕЧАТНЫМИ БУКВАМИ по образцам

А Б В Г Д Е Ё Ж З И Й К Л М Н О П Р С Т У Ф Х Ц Ч Ш Щ Ъ Ы Э Ю Я 1 2 3 4 5 6 7 8 9 0 , -

1. Заполните поля «фамилия», «инициалы», «класс» на титульном листе, если они не заполнены. Заполните поле «класс» на всех листах работы, если оно не заполнено.

ШИФР КОМПЛЕКТА	ФАМИЛИЯ
121	МАТВЕЕВА
ПРЕДМЕТ	ИНИЦИАЛЫ
география	М. М.
ДАТА ПРОВЕДЕНИЯ (ДД.ММ.ГГГ.)	КЛАСС
11.02.2017	11

2. По окончании работы пронумеруйте СТРАНИЦЫ (титульный лист не считать) и укажите общее количество использованных страниц.

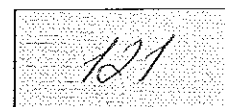
ОБЩЕЕ КОЛИЧЕСТВО СТРАНИЦ 06

РЕЗУЛЬТАТЫ ВЫПОЛНЕНИЯ ЗАДАНИЙ ТЕОРЕТИЧЕСКОГО ТУРА В УКАЗАННУЮ ДАТУ ПРОВЕДЕНИЯ (заполняется жюри)

1	2	3	4	5	Сумма
2,5	8,0	4,5	3,5	8,5	27,0

Председатель жюри:

Всероссийская олимпиада школьников по географии 2016/2017 г.



код участника
(не заполнять!)

Региональный этап
Листы для ответа на задание первого тура
для 10-11-х классов

Матвеева Мария Михайловна

ФИО участника (заполнить обязательно!)

Лист ответов на задачу 1

А.

№	Река (название)	График (буквенное обозначение)	Ответы на дополнительные вопросы (выделены жирным шрифтом>)
1	Януца	Б	английские войска (Великобритания)
2	Дунай ^{0,5} 0,5	Г ^{0,5} 0,5	Германия ^{0,25} 0,25
3	Амурария ^{0,5} 0,5	А	
4	Пегора ^{0,5} 0,5	В	Штокмановское

Б.

- наибольший расход воды в июне, мае и июле. Так она берет начало с гор, а с весной начинают таять ледники. Но главный фактор - приход муссонов с Тихого океана → обильные осадки
- наибольший расход воды в апреле и в мае, что также связано с таянием ледников (в Альпах). Повышение зимней связанно с тем, что осадки в Зап. Европе выпадает преимущественно в зимний время 0,25
- наибольший расход в августе, сентябре и октябре, т.к. это река протекает в субтропической зоне, где осадки приходят и по вторую половину года (питание дождей). + повышение весенних дождей связано с таянием ледников и снежков
- наибольший расход в июне, июле и августе. Расход повышается в конце зимы, что связано с таянием снега и таянием ледников, а наибольшие осадки в умеренном поясе приходят на летние месяцы (с самого теплого из них - июля)

В.

Название реки	Объяснение
1. Януца	начинается в горах, а в среднем и нижнем течении выходит на равнину. В межень вода забурывает, т.к. поребрики в воде, а во время паводка, огромную массу воды испаряющей, это приводит к снижению уровня

А Б В
 2,25 0,5 0

1,5

2

2,5

+ 0,75 + 2,5 = 3,25

121

код участника
не заполнять!

Лист ответов на задачу 2

А. Современные государства:

Саудовская Аравия
 Саудовская Аравия → Эфиопия → Оман → ОАЭ → Ирак → Иран → Азербайджан → Грузия
 → Турция → Крым (Россия)

Б. Акватории:

Аравийское море → Аденский залив → Ормузский пролив → Персидский залив → Черное море → Азовское море

Самая глубокая — Аравийское море

Самая мелкая — Азовское море

Самая солёная — Персидский залив

Самая пресная — Азовское море

В. В какое время года, скорее всего, начался путь домой Афанасия Никитина?

зимой

Какие природные факторы этому благоприятствовали?

зимний муссон дует с материка, попутный ветер

В какое время года на «третьем море», которое переплыл Афанасий Никитин, чаще всего штормит?

В зимний период

Г. Горы (горные системы):

Восточно-Африканское плоскогорье, Эфиопские нагорья, Кранское нагорье, Зогрос, Малый Кавказ, Армянское нагорье, Габрские горы, плато Анатолія, Большой Кавказ, Крымские горы

Самая высокая горная система Большой Кавказ

Название главной вершины Эльбрус

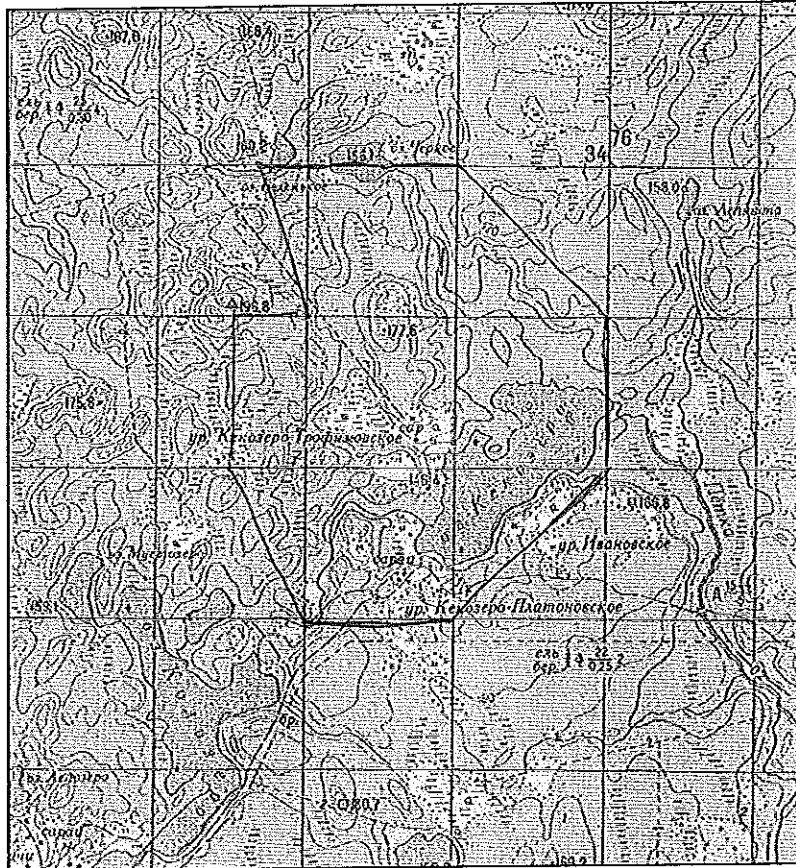
Абсолютная высота главной вершины 5642 м

Всероссийская олимпиада школьников по ГЕОГРАФИИ
 Региональный этап 2016/2017 г.
 Задание первого тура для 10-11-х классов

121

код участника
не заполнять!)

Лист ответов на задачу 3



1,5 2,5

Элемент задания	Ответ
Площадь водосбора оз. Кеозеро, км ²	6 км ² 0,25
Объем воды, который озеро получает в среднем за год с поверхностным стоком, м ³	6 км ² · 300 мм = 1,8 · 10 ⁶ м ³ - вода в озеро 1 км ² (5 озер) · 300 мм = 0,3 · 10 ⁶ м ³ - вода из скважины 1,8 · 10 ⁶ - 0,3 · 10 ⁶ = 1,5 · 10 ⁶ м ³ 0,7
Тип зональной растительности, характерной для данной природной зоны	смешанная леса ✓ 1,85 0,5
Характеристика зональной растительности	Хвойные деревья: ель, пихта (шиповидная), лиственница (береза, осина, липа), березовый подрост, кустарники (рябина, орешник); болотная растительность 0,25
Изменения, которые внесла в растительный покров деятельность человека	уменьшение площади лесных массивов, полевые угодья, кустарниковая растительность 0,5
Виды хозяйственной деятельности, наиболее негативно влияющей на экологическое состояние озёр вблизи от точки с координатами 56° с.ш. 72° в.д. Механизм этого влияния	осушение болот → 1) снижение уровня грунтовых вод 2) пересыхание рек и ручьев, берущих начало в болоте 3) уменьшение стока в озеро 4) снижение уровня воды в озеро 0

4,5

Лист ответов на задачу 4

Обозначение страны	Название страны		
1	Бразилия	0	0
2	Вьетнам	0	0
3	Замбия	0	0

Ответы на вопросы:

А. ^{неперемещно-} выжигание леса субэкваториального пояса / 1

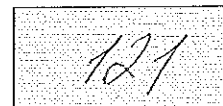
Б. Коре. С появлением индустриального общества, общества массового потребления, вырос уровень жизни людей → увеличение спроса на экологически чистые продукты питания.

В. Рис. Каучуконос - латекс - природный каучук / 1

Г. Развитие плантационного ^{0,5} ^{0,5} неинтенсивного селского хозяйства, лесной промышленности / 1

Σ = 3,55
3,55

Всероссийская олимпиада школьников по ГЕОГРАФИИ
Региональный этап 2016/2017 г.
Задание первого тура для 10-11-х классов



код участника
не заполнять!

Лист ответов на задачу 5

А.

Города-лидеры (не больше трёх)	Города-аутсайдеры (не больше трёх)
Саранск	Москва
Сочи	Санкт-Петербург
Калининград	Казань 0

4,55

Б.

Крупнейший город России, НЕ принимающий матчи Чемпионата мира по футболу 2018 года:

Новосибирск 15

8,5

8,55

Всероссийская олимпиада школьников по географии 2016/2017 г.

121

код участника
(не заполнять!)

**Региональный этап
Листы для ответа на задания 2 тура**

Матвеева Мария Михайловна

ФИО участника (заполнить обязательно!)

ВНИМАНИЕ!
**ПОСЛЕ ВЫПОЛНЕНИЯ ЗАДАНИЯ ЛИСТЫ ДЛЯ ОТВЕТА
НЕОБХОДИМО СДАТЬ ВМЕСТЕ С КАРТОЙ.**

121

код участника
(не заполнять!)

Часть 1 (тесты)

№	Ответ (А – Г)
1	В
2	В –
3	А
4	А .
5	В
6	А –
7	Г .
8	Б
9	А –
10	В

✓
✓
✓
✓
✓
✓
✓
✓
✓
✓

226

№	Ответ (А – Г)
11	Б
12	Б –
13	Г
14	Г .
15	А
16	Б –
17	Г
18	Б
19	Г
20	Г –

✓
✓
✓
✓
✓
✓
✓
✓
✓
✓

225.

№	Ответ (А – Г)
21	Б
22	В –
23	А
24	В
25	Б
26	Г –
27	В
28	Б
29	В
30	А

✓
✓
✓
✓
✓
✓
✓
✓
✓
✓

Часть 2 (ответы на вопросы по карте)*

№	Ответ	Балл
1	$65^{\circ} 31' \text{ с.ш.}$ $60^{\circ} 08' 45'' \text{ в.д.}$	10
2	20 м	11
3	Линию водораздела проведите на карте	11
4	1101,5 м	11
5	в 1 см - 825 м	00
6	1 по длине - 1,85 км; 1 по широте - 0,78 км	1 00 1
7	25, 2025 км	11
8	1538,8 м	00
9	Обозначьте направление течения рек стрелками на карте	11
10	Количество типов дорог <u>3</u> Перечислите типы дорог <u>проселочные и полевые дороги, грунтовые дороги, тропы, грунтовые дороги с улучшенными покрытиями</u> Направление дороги с лучшими условиями движения <u>Г02</u>	0,4 0,4
11	Начертите линию трассы на карте	1,25 1,25
12	ВАЖ	2 2
13	горнодобывающая (действующая шахта и штольня)	1 1
14	Количество рейсов <u>54</u> Место для расчётов $R = 0,2 \text{ м} \rightarrow 185 \text{ м}$ $S = \pi R^2 = 3,14 \cdot 185^2 = 107466,5 \text{ м}^2$ $N = \frac{107466,5 \cdot 0,01}{20} = 54$	0 0

3-15
9-15
11-1955
121

