

ТИТУЛЬНЫЙ ЛИСТ

РЕГИОНАЛЬНЫЙ ЭТАП ВСЕРОССИЙСКОЙ ОЛИМПИАДЫ ШКОЛЬНИКОВ КИРОВСКАЯ ОБЛАСТЬ

Заполнять ЗАГЛАВНЫМИ ПЕЧАТНЫМИ БУКВАМИ по образцам

А Б В Г Д Е Ё Ж З И Й К Л М Н О П Р С Т У Ф Х Ц Ч Ш Щ Ъ Ы Э Ю Я 1 2 3 4 5 6 7 8 9 0 , -

1. Заполните поля «фамилия», «инициалы», «класс» на титульном листе, если они не заполнены. Заполните поле «класс» на всех листах работы, если оно не заполнено.

ШИФР КОМПЛЕКТА	ФАМИЛИЯ
918	ГОЛЯШЕВА
ПРЕДМЕТ	ИНИЦИАЛЫ
география	Е.С.
ДАТА ПРОВЕДЕНИЯ (ДД.ММ.ГГГГ.)	КЛАСС
13.02.2017	09

2. По окончании работы пронумеруйте СТРАНИЦЫ (титульный лист не считать) и укажите общее количество использованных страниц.

ОБЩЕЕ КОЛИЧЕСТВО СТРАНИЦ

РЕЗУЛЬТАТЫ ВЫПОЛНЕНИЯ ЗАДАНИЙ ТЕОРЕТИЧЕСКОГО ТУРА В УКАЗАННУЮ ДАТУ ПРОВЕДЕНИЯ (заполняется жюри)

1	2	Сумма
12,022	13,85	35,85

Председатель жюри:



ТИТУЛЬНЫЙ ЛИСТ

РЕГИОНАЛЬНЫЙ ЭТАП ВСЕРОССИЙСКОЙ ОЛИМПИАДЫ ШКОЛЬНИКОВ КИРОВСКАЯ ОБЛАСТЬ

Заполнять ЗАГЛАВНЫМИ ПЕЧАТНЫМИ БУКВАМИ по образцам

А Б В Г Д Е Ё Ж З И Й К Л М Н О П Р С Т У Ф Х Ц Ч Ш Щ Ъ Ы Э Ю Я 1 2 3 4 5 6 7 8 9 0 , -

1. Заполните поля «фамилия», «инициалы», «класс» на титульном листе, если они не заполнены. Заполните поле «класс» на всех листах работы, если оно не заполнено.

ШИФР КОМПЛЕКТА	ФАМИЛИЯ
918	Г О Л Я Ш Е В А
ПРЕДМЕТ	ИНИЦИАЛЫ
география	Е . С .
ДАТА ПРОВЕДЕНИЯ (ДД.ММ.ГГГГ.)	КЛАСС
1 1 . 0 2 . 2 0 1 7	0 9

2. По окончании работы пронумеруйте СТРАНИЦЫ (титульный лист не считать) и укажите общее количество использованных страниц.

ОБЩЕЕ КОЛИЧЕСТВО СТРАНИЦ 0 6

РЕЗУЛЬТАТЫ ВЫПОЛНЕНИЯ ЗАДАНИЙ ТЕОРЕТИЧЕСКОГО ТУРА В УКАЗАННУЮ ДАТУ ПРОВЕДЕНИЯ (заполняется жюри)

1	2	3	4	5	Сумма
1,75	4,5	2,25	0,0	4,5	13,0

Председатель жюри:



Всероссийская олимпиада школьников по географии 2016/2017 г.

918

код участника
(не заполнять!)

Региональный этап
Листы для ответа на задание первого тура
для 9-х классов

ГОЛЯШЕВА ЕЛИЗАВЕТА СЕРГЕЕВНА

ФИО участника (заполнить обязательно!)

Лист ответов на задачу 1

А.

№	Река (название)	График (буквенное обозначение)	Ответы на дополнительные вопросы (выделены жирным шрифтом)
1	Амур	ВБ	Китай
2	Дунай 0,5 0,5	Г 0,5 0,5	Франция
3	Миссисипи	А	Североамериканский
4	Северная Двина Дон	ВБВ	Борнговетское Новороссийское

Б.

1. Муссонный климат. Летом происходят наводнения из-за муссонов с моря, и поэтому сток из-за дождей увеличивается в мае, июне и августе

2. Относительно ровный сток этой реки обусловлен морским климатом с равномерным увлажнением весь год. В апреле и мае с моря падает снег, поэтому сток увеличивается, да и в это время преобладает влажный воздух с Атлантического океана.

3. Сток больше в августе, сентябре и октябре, потому что в это время меньше берётся вода на урошение земель, т.к. культуры уже созревают.

4. Ледниковый тип питания. Максимальный сток летом, потому что в это время тают ледники.

В.

Название реки	Объяснение
Амур (Б)	Водосраммница ^{лето} заполняется в лето ^{лето} , чтобы когда наступит сезон дождей снова доплатить водосраммница, чтобы не было сильных наводнений.

A B B B
 1 0,75 0 1,75

Лист ответов на задачу 2

А. Современные государства:

Саудовская Аравия, Оман, Йемен, Саудовская Аравия, Турция, Грузия

1,50

Б. Акватории:

Аравийское море, Персидский пролив, Персидский залив, Средиземное море, Черное море, Керченский пролив, Азовское море

Самая глубокая – Аравийское море

Самая мелкая – Азовское море

Самая солёная – Черное море

Самая пресная – Азовское море

10

В. В какое время года, скорее всего, начался путь домой Афанасия Никитина?

зимой

Какие природные факторы этому благоприятствовали?

восточный ветер (пассат), не слишком жарко

В какое время года на «третьем море», которое переплыл Афанасий Никитин, чаще всего штормит?

летом

Г. Горы (горные системы):

Большой Зоропское нагорье, вулкан Кара-Даг, Большой Кавказ

20

Самая высокая горная система Большой Кавказ

Название главной вершины Эльбрус

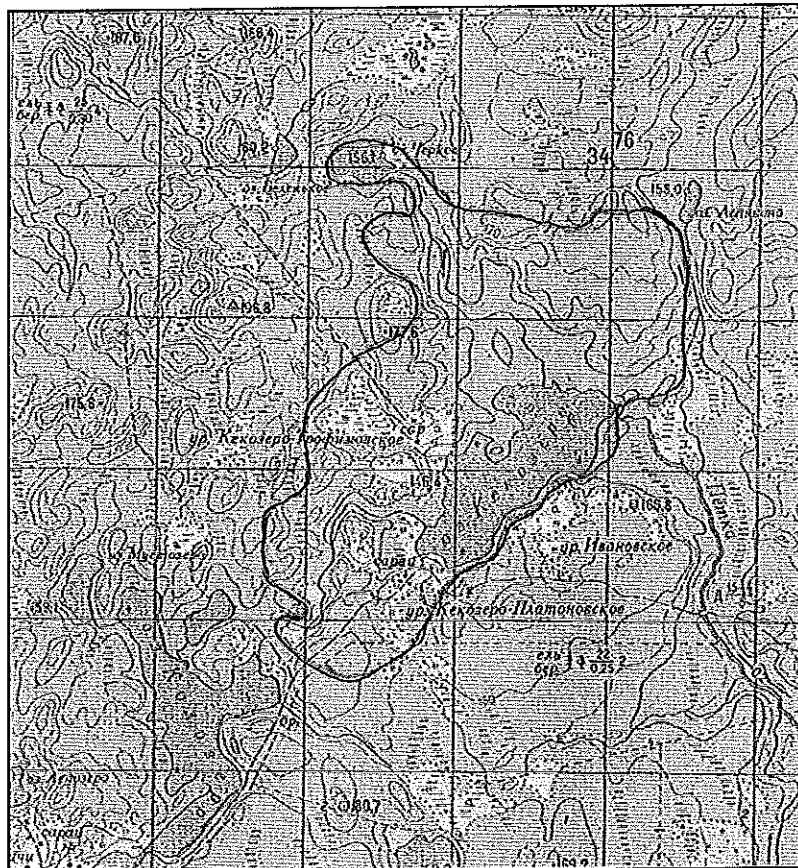
Абсолютная высота главной вершины 5642 м

летом. 3,50
3,55
4,5

918

код участника
 не заполнять!)

Лист ответов на задачу 3



0,5 0,5

Элемент задания	Ответ
Площадь водосбора оз. Кекозеро, км ²	5,55
Объем воды, который озеро получает в среднем за год с поверхностным стоком, м ³	1650000 1,500000
Тип зональной растительности, характерной для данной природной зоны	Смешанные леса
Характеристика зональной растительности	Ель и береза, средняя высота 22-25 м, обхват 0,25-0,30 м, расстояние между деревьями 2-4 м
Изменения, которые внесла в растительный покров деятельность человека	Заболочивание, умышленные площади лесов
Виды хозяйственной деятельности, наиболее негативно влияющей на экологическое состояние озёр вблизи от точки с координатами 56° с.ш. 72° в.д. Механизм этого влияния	Добыча калийных солей, каменной соли и магнезита. Загрязнение грунтовых вод

0,5 0,5

1,1

0,25 0,25

0 2,25

2,25

Всероссийская олимпиада школьников по ГЕОГРАФИИ
 Региональный этап 2016/2017 г.
 Задание первого тура для 9-х классов

918

код участника
 не заполнять!)

Лист ответов на задачу 4

Элемент задания	Ответ
Название предприятия	Архангельский Ц.БК.
Субъект Российской Федерации	Архангельская область
Два других субъекта Российской Федерации, входящих в число лидеров по объёмам производства как 28, так и 29	Респ. Коми, Кировская область
Что обозначают приведённые в задании числа (номера)?	Процент выхода продукции от исходного сырья
Вид продукции 28	бумага
Вид продукции 29	дерево древесина
Вид продукции 46	целлюлоза

05
 —
 05.



код участника
не заполнять!)

Лист ответов на задачу 5

А.

Города-лидеры (не больше трёх)		Города-аутсайдеры (не больше трёх)	
Волгоград	0	Москва	1,5
Саранск	1,5	Санкт-Петербург	1,5
Самара	0	Нижегород	0

Б.

1,58

Крупнейший город России, НЕ принимающий матчи Чемпионата мира по футболу 2018 года:

Воронеж 0,5

(4,5)

1,58

Всероссийская олимпиада школьников по географии 2016/2017 г.



код участника
(не заполнять!)

**Региональный этап
Листы для ответа на задания 2 тура**

ГОЛЯШЕВА ЕЛИЗАВЕТА СЕРГЕЕВНА

ФИО участника (заполнить обязательно!)

ВНИМАНИЕ!
**ПОСЛЕ ВЫПОЛНЕНИЯ ЗАДАНИЯ ЛИСТЫ ДЛЯ ОТВЕТА
НЕОБХОДИМО СДАТЬ ВМЕСТЕ С КАРТОЙ.**

918

код участника
(не заполнять!)

Часть 1 (тесты)

№	Ответ (А – Г)
1	В _v
2	В - —
3	Г - —
4	А _v
5	В _v
6	В - —
7	Г _v
8	Б _v
9	В _v
10	В _v

№	Ответ (А – Г)
11	Б _v
12	Г - —
13	Г _v
14	Г _v
15	А _v
16	Б - —
17	А - —
18	В _v
19	Г _v
20	А _v

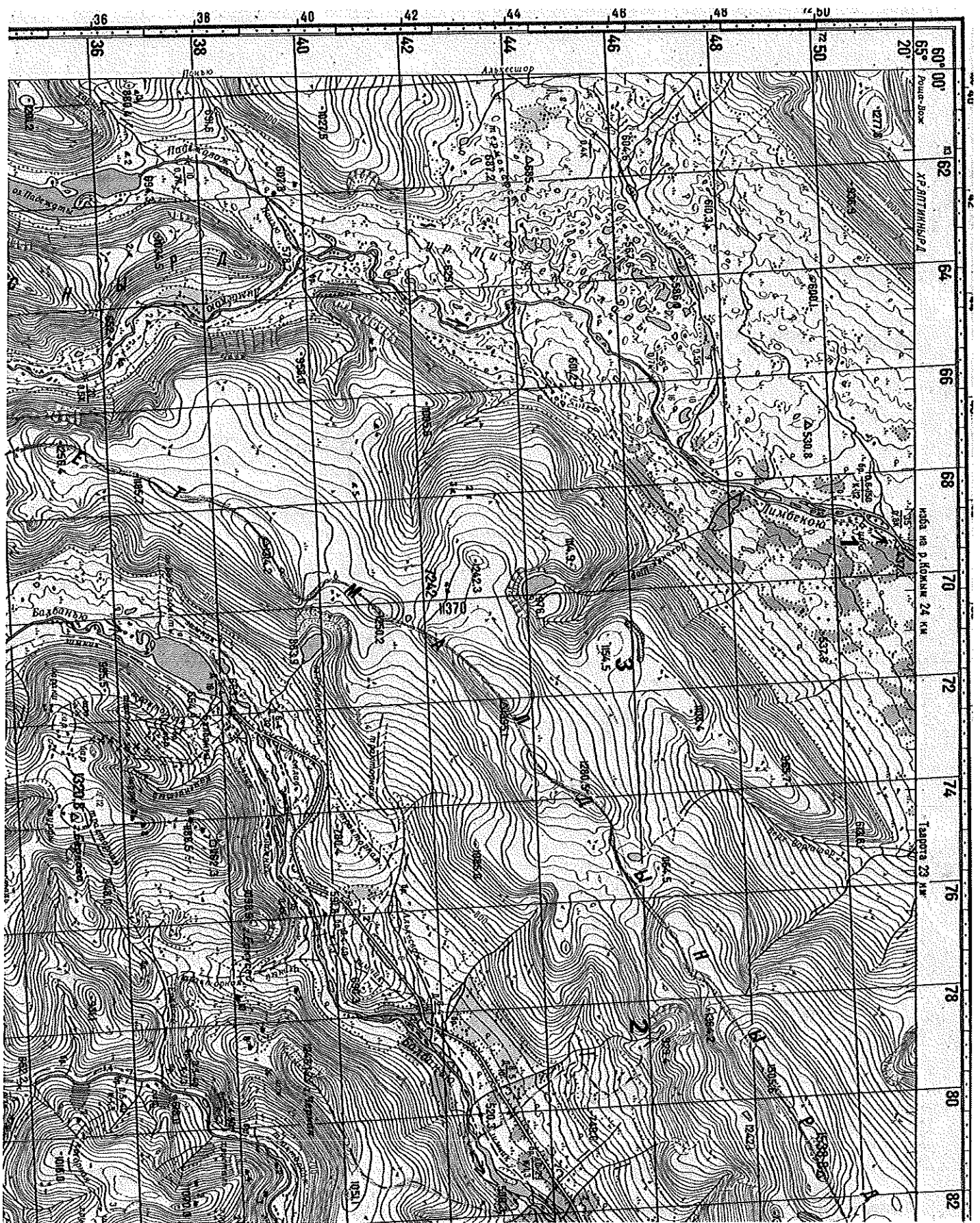
№	Ответ (А – Г)
21	Б _v
22	А _v
23	А _v
24	В _v
25	Б _v
26	В _v
27	В _v
28	А - —
29	Г - —
30	А _v

22

225.

Часть 2 (ответы на вопросы по карте)*

№	Ответ	Балл
1	$65^{\circ}10'54''$ с.ш., $60^{\circ}18'27''$ в.д.	0,5 0,5
2	20 метров	1 1
3	Линию водораздела проведите на карте	1,75 1,75
4	$1538,8 - 437,3 = 1101,5$ метров	1 1
5	1:1500000 1:100000	2 2
6	длина 1' долготы по карте 1,88 см, 1' широты по карте 0,75 см на местности 1' долготы = 1,88 км, 1' широты = 0,75 км	1,00 1
7	25700 м 25400 м = 25,4 км	1 1
8	незнаменная гора с высотой 1538,8 м	0 0
9	Обозначьте направление течения рек стрелками на карте	1 1
10	Количество типов дорог <u>3</u> Перечислите типы дорог <u>0,2</u> железная дорога, тракторная дорога, тропы Направление дороги с лучшими условиями движения <u>Г 0,2</u>	0,6 0,6
11	Начертите линию трассы на карте	1,5 1,5
12	ВДЗ	1,5 1,5
13	добывающая промышленность. (хрусталь)	1 1
14	Количество рейсов <u>142282</u> Место для расчётов $h = 1154,5 - 1140 = 14,5$ м. $0,5$ см $\cdot 100000 = 50000$ см = $0,5$ м $S_{\text{кр}} = \pi R^2 = 3,14 \cdot 250^2 = 196250$ м ² $196250 \cdot 14,5 = 2845625$ м ³ $2845625 : 20 = 142281,25 \cdot 142282$ рейса	0 0



3-1758
 4958
 9-16
 45
 11-158
 458