

# ТИТУЛЬНЫЙ ЛИСТ

## РЕГИОНАЛЬНЫЙ ЭТАП ВСЕРОССИЙСКОЙ ОЛИМПИАДЫ ШКОЛЬНИКОВ КИРОВСКАЯ ОБЛАСТЬ

Заполнять ЗАГЛАВНЫМИ ПЕЧАТНЫМИ БУКВАМИ по образцам

А Б В Г Д Е Ё Ж З И Й К Л М Н О П Р С Т У Ф Х Ц Ч Ш Щ Ъ Ы Э Ю Я 1 2 3 4 5 6 7 8 9 0 , -

1. Заполните поля «фамилия», «инициалы», «класс» на титульном листе, если они не заполнены. Заполните поле «класс» на всех листах работы, если оно не заполнено.

ШИФР КОМПЛЕКТА	ФАМИЛИЯ
912	ЖУРАВЛЁВ
ПРЕДМЕТ	ИНИЦИАЛЫ
география	П. А.
ДАТА ПРОВЕДЕНИЯ (дд.мм.гггг.)	КЛАСС
11.02.2017	09

2. По окончании работы пронумеруйте СТРАНИЦЫ (титульный лист не считать) и укажите общее количество использованных страниц.

ОБЩЕЕ КОЛИЧЕСТВО СТРАНИЦ 06

### РЕЗУЛЬТАТЫ ВЫПОЛНЕНИЯ ЗАДАНИЙ ТЕОРЕТИЧЕСКОГО ТУРА В УКАЗАННУЮ ДАТУ ПРОВЕДЕНИЯ (заполняется жюри)

1	2	3	4	5	Сумма
3,25	3,25	1,5	5,0	10,0	23,0

Председатель жюри:

# ТИТУЛЬНЫЙ ЛИСТ

## РЕГИОНАЛЬНЫЙ ЭТАП ВСЕРОССИЙСКОЙ ОЛИМПИАДЫ ШКОЛЬНИКОВ КИРОВСКАЯ ОБЛАСТЬ

Заполнять ЗАГЛАВНЫМИ ПЕЧАТНЫМИ БУКВАМИ по образцам

А Б В Г Д Е Ё Ж З И Й К Л М Н О П Р С Т У Ф Х Ц Ч Ш Щ Ъ Ы Э Ю Я 1 2 3 4 5 6 7 8 9 0 , -

1. Заполните поля «фамилия», «инициалы», «класс» на титульном листе, если они не заполнены. Заполните поле «класс» на всех листах работы, если оно не заполнено.

ШИФР КОМПЛЕКТА	ФАМИЛИЯ
912	ХУРАВЛЕВ
ПРЕДМЕТ	ИНИЦИАЛЫ
география	П. А.
ДАТА ПРОВЕДЕНИЯ (ДД.ММ.ГГГГ.)	КЛАСС
13.02.2017	09

2. По окончании работы пронумеруйте СТРАНИЦЫ (титульный лист не считать) и укажите общее количество использованных страниц.

ОБЩЕЕ КОЛИЧЕСТВО СТРАНИЦ 04

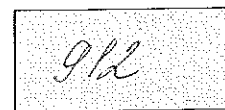
### РЕЗУЛЬТАТЫ ВЫПОЛНЕНИЯ ЗАДАНИЙ ТЕОРЕТИЧЕСКОГО ТУРА В УКАЗАННУЮ ДАТУ ПРОВЕДЕНИЯ (заполняется жюри)

1	2	Сумма
22,20	7,70	27,20

Председатель жюри:



Всероссийская олимпиада школьников по географии 2016/2017 г.



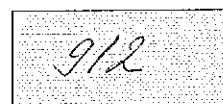
код участника  
(не заполнять!)

Региональный этап  
Листы для ответа на задание первого тура  
для 9-х классов

Журавлёв Павел Дмитриевич

ФИО участника (заполнить обязательно!)

**Всероссийская олимпиада школьников по географии 2016/2017 г.**



код участника  
(не заполнять!)

**Региональный этап  
Листы для ответа на задания 2 тура**

*Журавлев Павел*

ФИО участника (заполнить обязательно!)

**ВНИМАНИЕ!**  
**ПОСЛЕ ВЫПОЛНЕНИЯ ЗАДАНИЯ ЛИСТЫ ДЛЯ ОТВЕТА  
НЕОБХОДИМО СДАТЬ ВМЕСТЕ С КАРТОЙ.**

Всероссийская олимпиада школьников по ГЕОГРАФИИ  
 Региональный этап 2016/2017 г.  
 Задание первого тура для 9-х классов

912

код участника  
не заполнять!)

Лист ответов на задачу 1

А.

№	Река (название)	График (буквенное обозначение)	Ответы на дополнительные вопросы (выделены жирным шрифтом)
1	Хуанхэ 0,5 0,5	В -	Аномии 0,5 0,25
2	Дунай 0,5 0,5	Г 0,5	Словари
3	Амурь 0,5 0,5	Б -	-
4	Обь -	А -	-

Б.

1. Июнь, муссонные ветры 0,25

2. Апрель, таежные снега 0,5

3. Июнь, таежные снега в горах 0,25

4. Август

В.

Название реки	Объяснение
Обь	Вероятно, водоразделом являются горы перед устьем Иртыша, т.к. там будет нехватка объема стока Оби.

А 3,5 Б 0,5 В 0 2,75 2 3,25 5,25

### Лист ответов на задачу 2

А. Современные государства:

Эфиопия, Суэвская Аравия, <sup>0,25</sup>Иран, <sup>0,25</sup>Турция, Россия/Украина 40

Б. Акватории:

<sup>0,25</sup>Аравийское море, <sup>0,25</sup>Африканский залив, Фад-эль-мандебский пролив, Красное море, Черное море <sup>0,25</sup>

Самая глубокая – Красное море

Самая мелкая – Черное море

Самая солёная – Аравийское море

Самая пресная – Черное море <sup>0,25</sup>

В. В какое время года, скорее всего, начался путь домой Афанасия Никитина?

Лето 10

Какие природные факторы этому благоприятствовали?

Сильная погода на море

В какое время года на «третьем море», которое переплыл Афанасий Никитин, чаще всего штормит?

Зима 10

Г. Горы (горные системы):

Эфиопское нагорье, <sup>0,25</sup>Крымские горы

Самая высокая горная система \_\_\_\_\_

Название главной вершины \_\_\_\_\_

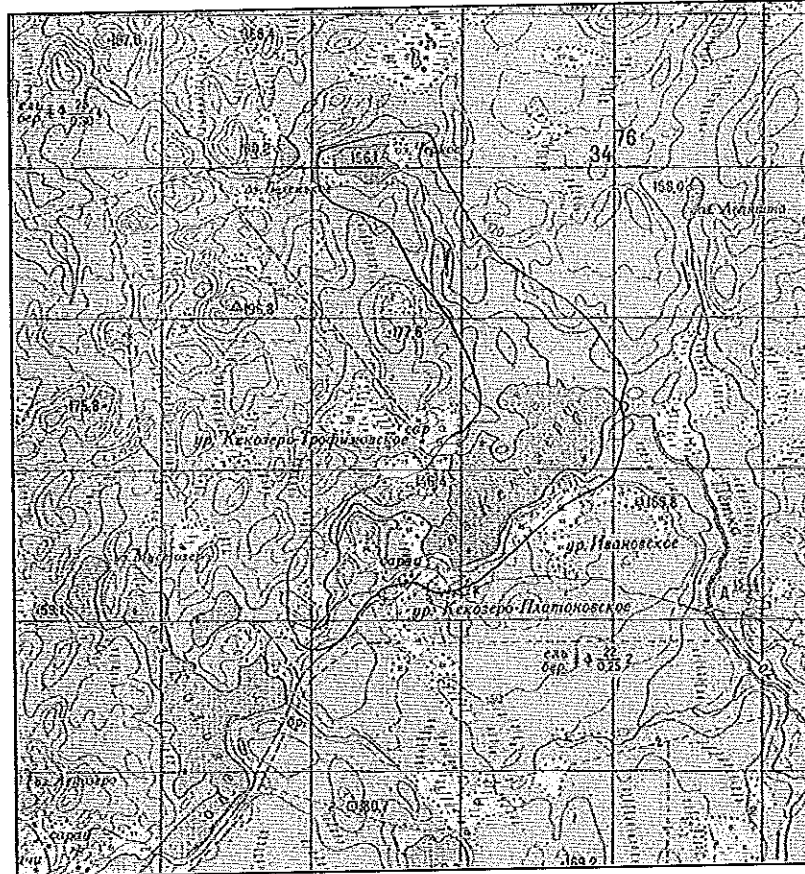
Абсолютная высота главной вершины \_\_\_\_\_ м

Анализ: 1,250  
3,250  
3,250

912

код участника  
 не заполнять!)

Лист ответов на задачу 3

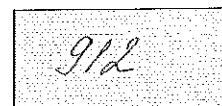


005

Элемент задания	Ответ		
Площадь водосбора оз. Кекозеро, км <sup>2</sup>	2,85	0	0
Объем воды, который озеро получает в среднем за год с поверхностным стоком, м <sup>3</sup>		0	0
Тип зональной растительности, характерной для данной природной зоны	Смешанные хвойные и лиственные леса	1,0	1,0
Характеристика зональной растительности	ель, береза	0,25	0,25
Изменения, которые внесла в растительный покров деятельность человека	Вырубка лесов, обмеление рек	0,25	0,25
Виды хозяйственной деятельности, наиболее негативно влияющей на экологическое состояние озёр вблизи от точки с координатами 56°с.ш. 72°в.д. Механизм этого влияния	Выброс полярных горючих ископаемых (торф, нефть и т.д.) ⇒ снижение уровня, уменьшение кол-ва поступающей воды ⇒ <del>снижение</del> сужение озера, уменьшение бассейна обильнее	0	1,0

1,5

Всероссийская олимпиада школьников по ГЕОГРАФИИ  
 Региональный этап 2016/2017 г.  
 Задание первого тура для 9-х классов



код участника  
не заполнять!)

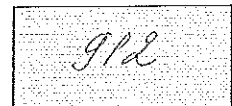
**Лист ответов на задачу 4**

Элемент задания	Ответ	
Название предприятия	Нериньский ипподром	2
Субъект Российской Федерации	Красноярский край	1
Два других субъекта Российской Федерации, входящих в число лидеров по объёмам производства как 28, так и 29	Якутия, Челябинская область	0
Что обозначают приведённые в задании числа (номера)?	Передний номер в таблице элементов	2
Вид продукции 28	Медь	0
Вид продукции 29	Наша	0
Вид продукции 46	Волкеррам	0

55  
 —  
 55.



Всероссийская олимпиада школьников по ГЕОГРАФИИ  
Региональный этап 2016/2017 г.  
Задание первого тура для 9-х классов



код участника  
не заполнять!)

### Лист ответов на задачу 5

**А.**

Города-лидеры (не больше трёх)	Города-аутсайдеры (не больше трёх)
Саранск	Москва
Сочи	Санкт-Петербург
Калининград	Екатеринбург

90

**Б.**

Крупнейший город России, НЕ принимающий матчи Чемпионата мира по футболу 2018 года:

Новосибирск 10

(10)

100



код участника  
(не заполнять!)

Часть 1 (тесты)

№	Ответ (А – Г)
1	В ✓
2	Г ✓
3	Г – —
4	А ✓
5	В ✓
6	В – —
7	Г ✓
8	Г – —
9	В ✓
10	В ✓

№	Ответ (А – Г)
11	Г – —
12	Г – —
13	Г ✓
14	Б – —
15	А ✓
16	А ✓
17	В – —
18	В ✓
19	А – —
20	А ✓

№	Ответ (А – Г)
21	Б ✓
22	А ✓
23	А ✓
24	В ✓
25	А – —
26	Г – —
27	В ✓
28	Б ✓
29	В ✓
30	А ✓

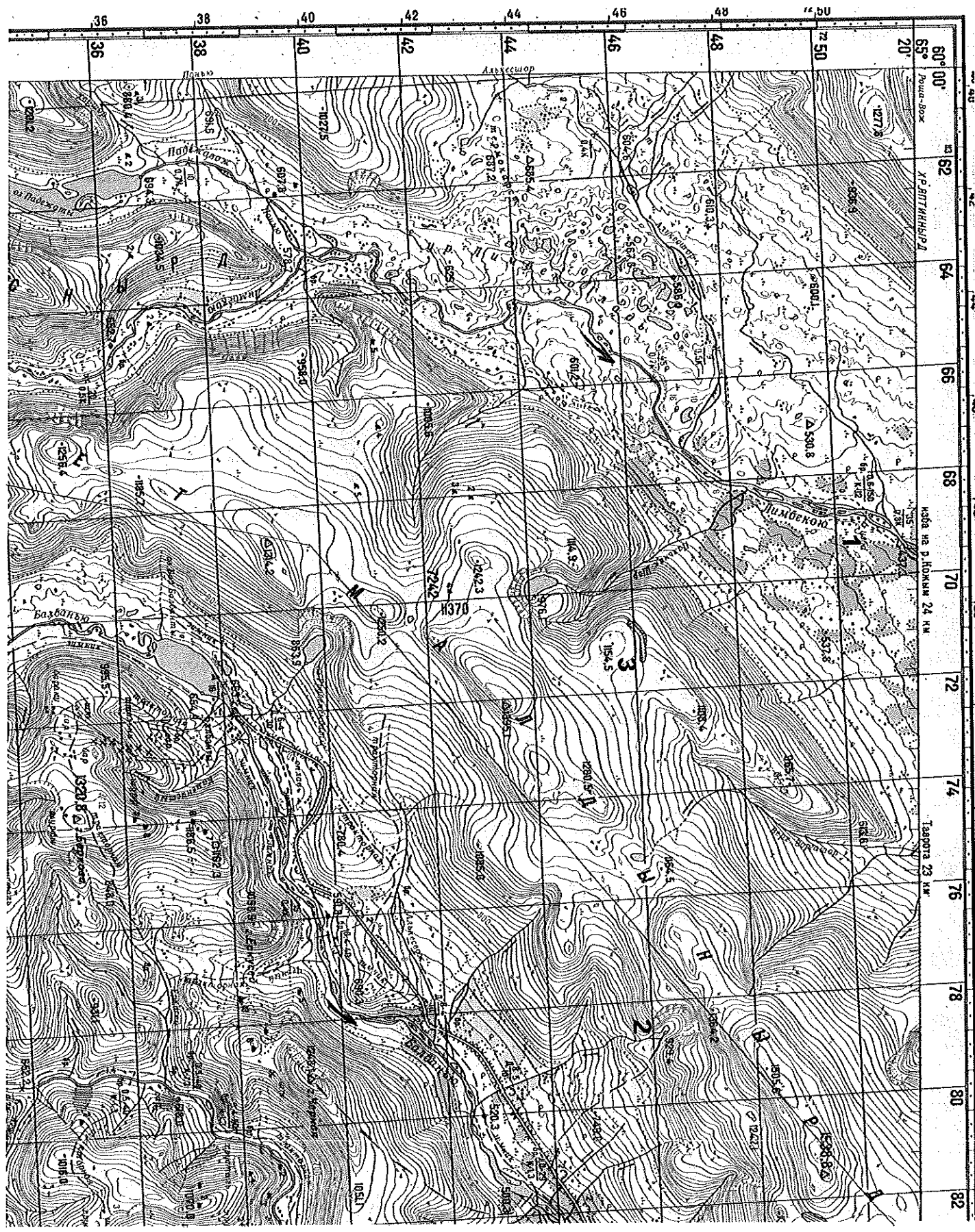
20

205.

## Всероссийская олимпиада школьников по географии 2016/2017 г.

## Часть 2 (ответы на вопросы по карте)\*

№	Ответ	Балл
1	$72^\circ$	00
2	20 м	11
3	Линию водораздела проведите на карте	0,5 0,5
4	<del>1101,5</del> 1101,5 м	11
5	1:190000 мм в 1 см 1900 м	00
6	1' долготы = 1900 м, 1' широты = 950 м	00
7	26 470 м ( $\approx 26500$ м)	00
8	Беринговая вершина с высотой 1538,8	00
9	Обозначьте направление течения рек стрелками на карте	1 1
10	Количество типов дорог <u>2</u> Перечислите типы дорог <u>грунтовая, асфальтированная</u> Направление дороги с лучшими условиями движения <u>Г</u>	0,2 0,2
11	Начертите линию трассы на карте	1 1
12	$\Delta, \text{HC}, \text{S}$	1,5 1,5
13	<del>Доб</del> Губающая промышленность	11
14	Количество рейсов <u>513636</u> Место для расчётов $V = Sh$ $S = \pi r^2$ $r = 475 \text{ м}$ $h = 14,5 \text{ м}$ $V_1 = 20 \text{ м}^3$ $n = ?$ $V = \pi r^2 h = 3,14 \cdot 475^2 \cdot 14,5 = 10272766,25 \text{ м}^3$ $n = \frac{V}{V_1} \approx 513636$	0 0



3-055  
 9-15  
 11-15  
 17